

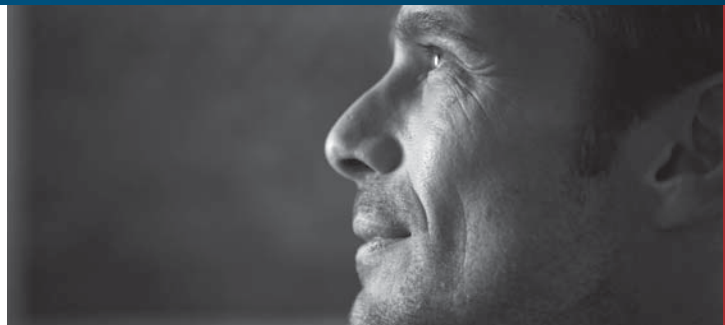
SAUREN

FONDS-SERVICE AG

Deutschlands
DACHFONDS-EXPERTEN –
erfolgreich seit 1999

SAUREN ABSOLUTE RETURN

Gehen Sie neue Wege zu absoluten Zielen



WIR INVESTIEREN NICHT IN FONDS –
WIR INVESTIEREN IN FONDSMANAGER

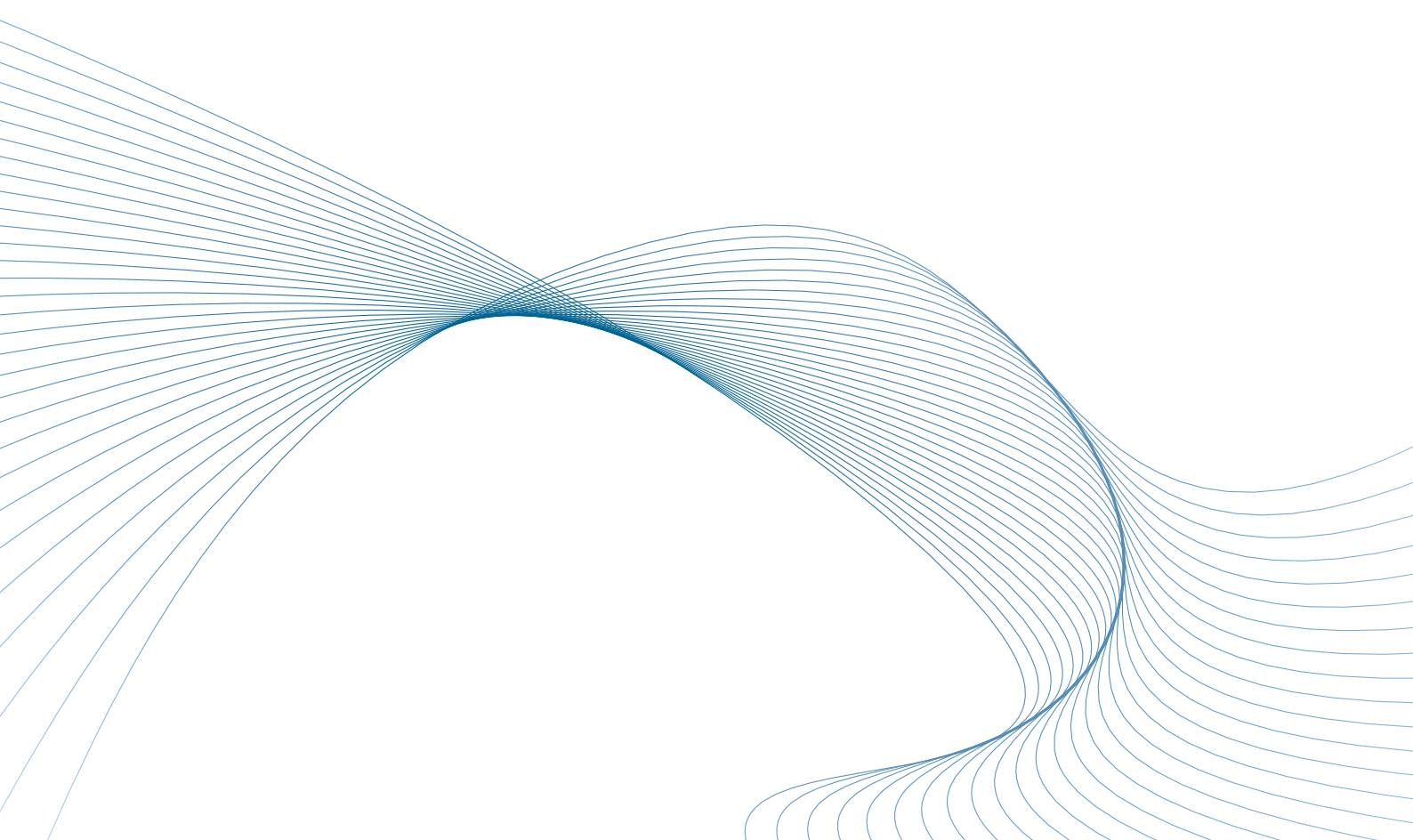
Absolute Ertragsziele machen unabhängig von Marktphasen

Nach den Entwicklungen der jüngeren Vergangenheit mit hohen Kursschwankungen genießt die Sicherheit bei vielen Anlegern oberste Priorität. Neben den klassischen konservativen Investments wird dabei verstärkt auf Absolute-Return-Fonds gesetzt, die unabhängig von der Marktentwicklung absolute Renditeziele verfolgen.

Diese Ausrichtung ist ein wesentlicher Unterschied zu klassischen Investmentfonds, die relative Ziele verfolgen. Solange der Fondsmanager besser als sein Vergleichsindex abschneidet, hat er seinen Auftrag erfüllt. Das gilt selbst dann, wenn der Fonds absolut gesehen an Wert verliert.

Für die Manager von Absolute-Return-Fonds zählt dagegen unabhängig von den allgemeinen Marktbedingungen nur ein absoluter Wertzuwachs. Das Spektrum der eingesetzten Strategien ist dabei sehr vielfältig. Eine wachsende Rolle spielen innovative Fonds, die alternative Anlageinstrumente nutzen, um auch bei fallenden Kursen positive Erträge erzielen zu können.

Durch ihren besonderen Charakter und die marktunabhängige Orientierung stellen Absolute-Return-Fonds eine wertvolle Ergänzung zu klassischen Investmentfonds dar. Damit sind sie eine Bereicherung für fast jedes breit aufgestellte Portfolio.





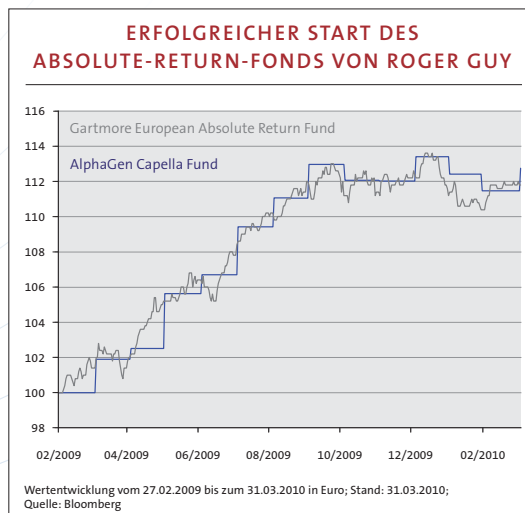
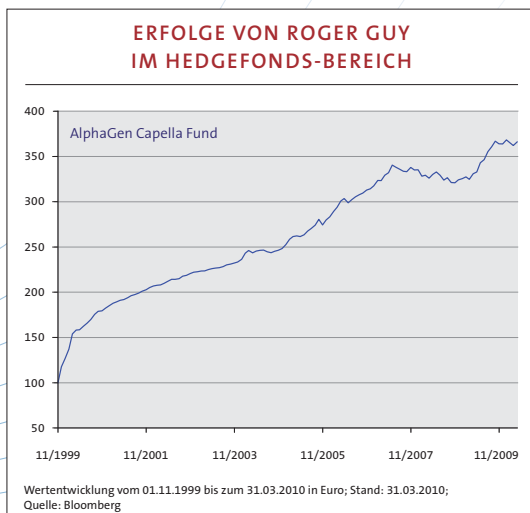
Viele Wege führen zu absoluten Zielen

Zu den attraktivsten Absolute-Return-Fonds gehören Fonds, deren Manager ihre Kompetenz bereits mit eindrucksvollen Erfolgen und großer Kontinuität nachgewiesen haben. Dafür gibt es immer mehr Beispiele. Diese konkreten Erfolgsgeschichten lassen sich in verschiedenen Anlageklassen finden und verdeutlichen die Vielfalt von Absolute-Return-Strategien.

Ein besonders gutes Beispiel ist der Fondsmanager Roger Guy, der seit vielen Jahren sehr erfolgreich Portfolios aus europäischen Aktien verwaltet. Dabei setzt er auf das Zusammenspiel von fundamentaler langfristiger Analyse und kurzfristigen taktischen Positionierungen. Neben klassischen Aktienfonds führt Roger Guy seit November 1999 auch den Hedgefonds AlphaGen Capella Fund, einen erfolgreichen aktienorientierten Hedge-

fonds mit Ausrichtung auf absolute Erträge (Long/Short-Equity-Strategie). Von der Auflegung dieses Fonds bis Ende März 2010 konnte er einen beeindruckenden Wertzuwachs von insgesamt 265,9 % oder 13,3 % p. a. erwirtschaften – mit einem zwischenzeitlichen maximalen Verlust von nur 6,0 % (siehe linke Graphik).

Seit Kurzem kann Roger Guy seine Absolute-Return-Strategie mit vergleichbaren Instrumenten auch im Rahmen eines innovativen Absolute-Return-Publikumsfonds umsetzen – dem im Februar 2009 aufgelegten Gartmore European Absolute Return Fund mit täglicher Preisfeststellung. Die rechte Graphik zeigt, dass er sich ähnlich erfolgreich entwickelte wie sein Hedgefonds-Pendant AlphaGen Capella Fund mit monatlicher Preisfeststellung.



Innovative Vermögensverwaltung mit vielen Stärken: Der SAUREN ABSOLUTE RETURN

Um erfolgreiche Absolute-Return-Strategien wie die von Roger Guy in ihrer ganzen Vielfalt zu nutzen, empfiehlt es sich, mit einem Dachfonds in ein Portfolio unterschiedlicher Fonds zu investieren. Durch die Diversifikation über verschiedene Strategien und Anlageklassen wird zugleich das Risiko breiter gestreut.

Mit dem SAUREN ABSOLUTE RETURN hat Sauren einen Dachfonds aufgelegt, der auf die Anlage in Absolute-Return-Fonds spezialisiert ist und die Bandbreite der unterschiedlichen Absolute-Return-Strategien in seinem Portfolio widerspiegelt.

Zielsetzung dieser konservativen Vermögensverwaltungslösung ist es, unabhängig von der allgemeinen Marktentwicklung einen möglichst kontinuierlichen Ertrag von über 3 % p. a. zu erwirtschaften. Neben Anlagen in Absolute-Return-Publikumsfonds können bis zu 30 % des Portfolios auch in Hedgefonds mit absoluten Ertragszielen investiert werden. In der Praxis ist davon auszugehen, dass die Hedgefonds-Quote voraussichtlich 20 % nicht überschreiten wird. Bei der Zusammenstellung des Portfolios werden bewusst keine Schwerpunkte auf einzelne Anlageklassen oder -strategien gesetzt. Dadurch ist das Kapital unabhängig von den aktuellen Marktbedingungen immer breit gestreut.

DACHFONDS BIETEN VIELE VORTEILE

Neben den vielfältigen Möglichkeiten des Absolute-Return-Segments bietet der SAUREN ABSOLUTE RETURN alle Vorzüge der Vermögensverwaltung mit Dachfonds. Neben einem hohen Maß an Transparenz und Kontrolle gehört dazu vor allem das aktive Management. Die ausgewählten Anlageideen werden kontinuierlich überwacht und bei Bedarf durch neue attraktivere Ideen ersetzt. Gerade im Absolute-Return-Bereich, der immer wieder innovative Investmentkonzepte und Fonds hervorbringt, zahlt sich diese Flexibilität langfristig aus, weil neue Anlageideen das Portfolio bereichern können.

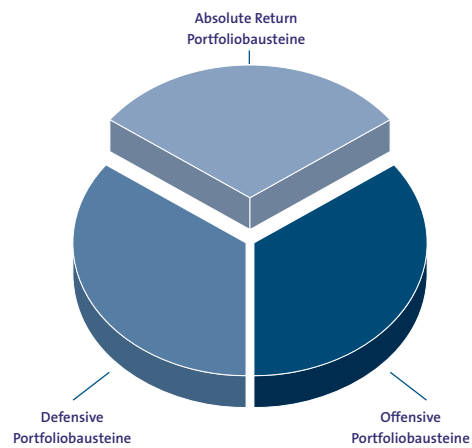
Anders als private Anleger kann der Dachfondsmanager die nötigen Umschichtungen vornehmen, ohne erzielte Zuwächse durch die Abgeltungssteuer zu verringern. Erst beim Verkauf seiner Dachfonds-Anteile muss der Anleger die erzielten Veräußerungsgewinne einmalig versteuern. Durch diese Steuerstundung lassen sich langfristig deutliche Vermögensvorteile gegenüber direkten Anlagen erreichen – bei 100.000 Euro Anfangskapital und 25 Jahren Anlagedauer sind mehr als 65.000 Euro möglich. Ausführlichere Informationen dazu finden sich in der Sauren Abgeltungssteuer-Broschüre.



ABSOLUTE-RETURN-FONDS STABILISIEREN DAS PORTFOLIO

Durch den flexiblen Einsatz verschiedener Anlageformen und Strategien entwickeln sich Absolute-Return-Fonds weitgehend unabhängig von der allgemeinen Marktentwicklung. Aufgrund dieses besonderen Charakters stellen sie eine wertvolle Bereicherung für fast jedes Portfolio dar. Ihre Integration als Bestandteil eines breit aufgestellten Portfolios kann das Risiko des Gesamtdepots senken und gleichzeitig das Ertragspotenzial steigern. Abhängig von der verfolgten Strategie und dem jeweiligen Anlegerprofil kann eine Beimischung von 20 bis 30 % des Kapitals eine sinnvolle Richtgröße sein. Mit dem konservativ ausgerichteten SAUREN ABSOLUTE RETURN als vermögensverwaltende Dachfondslösung lässt sich dieses Segment im Portfolio hervorragend abdecken. Die konkrete Zusammensetzung des Portfolios sollte jeder Anleger individuell mit seinem persönlichen Berater klären.

BEISPIELHAFTHE DARSTELLUNG EINES AUSGEWOGENEN MODELL-PORTFOLIOS



In einem gut diversifizierten Portfolio sind Absolute-Return-Fonds ein bedeutender Bestandteil.

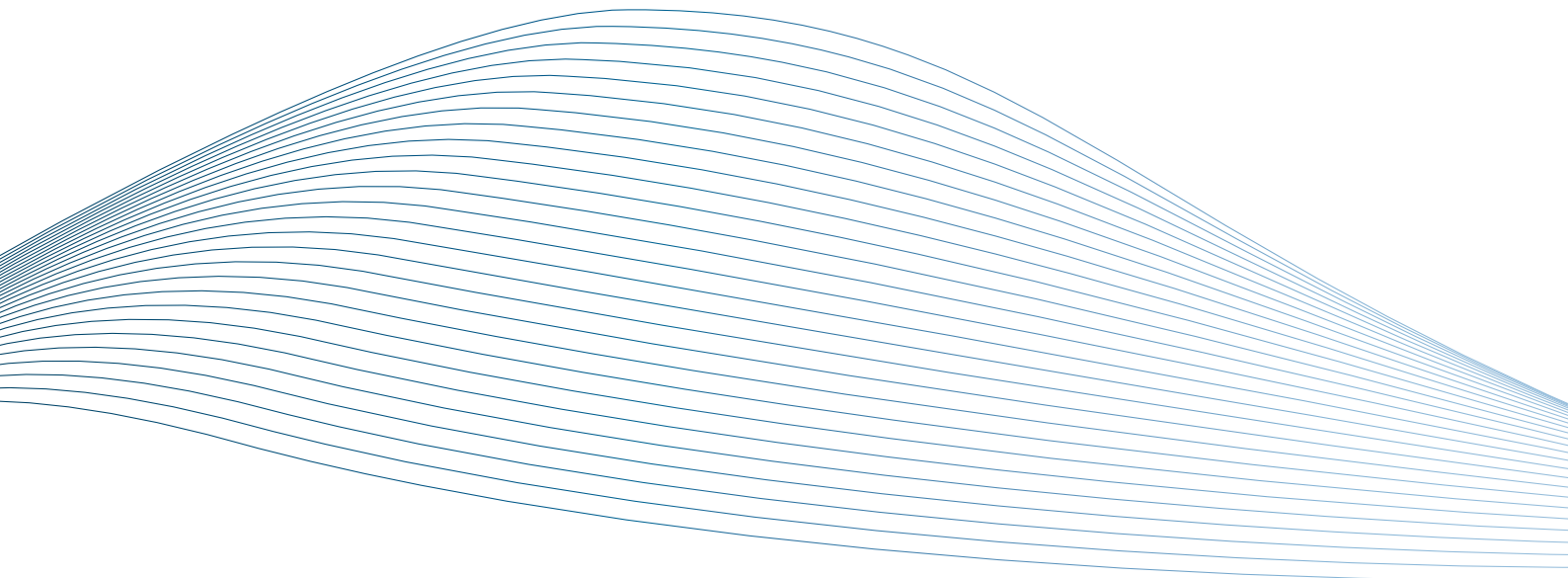
Besondere Strategien erfordern besondere Analysen

Gerade Investmentansätze mit absoluten Zielen sind oftmals sehr vielschichtig und spezifisch. Deswegen bedarf es hier eines besonders tiefgehenden Verständnisses der jeweiligen Anlagephilosophie und der Fähigkeiten des Fondsmanagers, um vielversprechende Anlageideen zu erkennen. Entsprechend ist die Analyse deutlich anspruchsvoller und aufwändiger als bei klassischen Investmentfonds.

In diesem Umfeld kann die langjährig bewährte und erfolgreiche Investmentphilosophie „Wir investieren nicht in Fonds – wir investieren in Fondsmanager“ ihr Potential besonders gut entfalten. Die Fonds im Portfolio des SAUREN ABSOLUTE RETURN werden auf Basis sorgfältiger qualitativer Analysen der Fondsmanager und ihres persönlichen Profils ausgewählt. Anhand des verwalteten Fondsvolumens wird zudem überprüft, ob der jeweilige Fondsmanager das Potential seiner Strategie ausschöpfen kann.

Das vierköpfige Sauren Portfoliomanagement-Team führt jedes Jahr mehr als 350 Gespräche mit erfolgversprechenden Fondsmanagern und kann in der Analyse auf die Erfahrung aus insgesamt über 4.000 Gesprächen zurückgreifen. Die über zehnjährige Zusammenarbeit in unveränderter Besetzung ist die Basis für bewährte und effiziente Analyseprozesse.

Insbesondere in der Analyse von Absolute-Return-Strategien verfügt Sauren über so langjährige Erfahrung wie kaum ein anderes Unternehmen. Seit mehr als zehn Jahren werden Fondsmanager in diesem Bereich analysiert, schon 1999 investierte ein Sauren Dachfonds zum ersten Mal in einen innovativen Absolute-Return-Fonds.



Unsere Ergebnisse überzeugen nicht nur unsere Anleger



„Anleger [...] könnte der neue Dachfonds Sauren Absolute Return ansprechen. Seine Vorteile: Das Team um Eckhard Sauren hat viel Erfahrung in diesem Bereich, kann gute Ergebnisse mit den hauseigenen Dach-Hedgefonds vorweisen und hat Zugang zu institutionellen Fonds, die Privatanlegern verwehrt bleiben.“ [04/2010]



„Als Dachfondsmanager ist Eckhard Sauren nicht zu schlagen.“ [13/2008]

zu Eckhard Sauren: „Der Erfolg gibt ihm Recht. Alle Dachfonds, die er verantwortet, landen in den Performance-rankings auf den ersten Plätzen.“ [17/2007]



„Besonders erfolgreich ist die Gesellschaft Sauren. Ihr Motto: ‚Wir investieren nicht in Fonds – wir investieren in Fondsmanager.‘“ [8/2006]



n-tv Fonds der Woche:

„Sauren Absolute Return“ [7. Dezember 2009]

„Eckhard Sauren. Deutschlands erfolgreichster Dachfondsmanager“ [12. Februar 2008]

DAS INVESTMENT

„Sauren Absolute Return: Innovativer Alleskönner“ [2/2010]

„Der neue Sauren Absolute Return ergänzt jedes ausgewogene Portfolio. Der Fonds trägt sowohl zur Diversifikation als auch zur Stabilisierung bei.“ [2/2010]



„Deutschlands renommiertester Dachfondsspezialist: Eckhard Sauren.“ [4a/2009]

Sauren Dachfonds: „Ausgezeichnete Dachfonds mit langer Historie.“ [2/2008]

AUF DEN SPUREN DER FONDSMANAGER-ELITE

Wie Dachfonds-Pionier Eckhard Sauren die richtigen Köpfe findet

Inklusive n-tv Interview mit Eckhard Sauren und Beate Hoffbauer zum Sauren Absolute Return



Reportage

10 Jahre nachhaltiger Erfolg sprechen für SAUREN

Die Wertentwicklung der Sauren Dachfonds beweist eindrucksvoll, dass sich die einzigartige personenbezogene Investmentphilosophie in allen wichtigen Anlagesegmenten bewährt. Alle Sauren

Dachfonds gehören in ihrem jeweiligen Segment zu den Erfolgreichsten und konnten mit hoher Konstanz Mehrwerte gegenüber dem jeweiligen Vergleichsindex erwirtschaften.

JÄHRLICHER MEHRWERT DER SAUREN DACHFONDS GEGENÜBER IHREM JEWEILIGEN VERGLEICHSINDEX*

	2000	2001	2002	2003	2004	2005	2006	2007	2008	2009	Gesamt ¹¹
SAUREN GLOBAL GROWTH ¹	11,0%	0,4%	7,2%	11,3%	2,8%	7,3%	0,2%	2,6%	-1,3%	14,7%	71,6%
SAUREN GLOBAL BALANCED ²	3,7%	2,6%	5,9%	4,8%	0,3%	3,5%	1,7%	3,6%	-8,1%	7,6%	25,7%
SAUREN GLOBAL OPPORTUNITIES ¹	42,2%	3,6%	13,6%	22,8%	3,8%	7,3%	4,9%	11,3%	-1,4%	26,2%	135,6%
SAUREN GLOBAL DEFENSIV ³				5,0% ⁴	0,6%	3,0%	1,0%	1,8%	-7,3%	6,3%	12,2%
SAUREN GLOBAL CHAMPIONS ¹							3,8% ⁹	5,7%	-0,1%	6,1%	11,1%
SAUREN GLOBAL STABLE GROWTH ⁴									8,2%	14,9%	20,6%
SAUREN ZIELVERMÖGEN 2020 ⁵									-0,7% ¹⁰	4,8%	3,8%
SAUREN ZIELVERMÖGEN 2030 ⁶									4,1% ¹⁰	10,1%	13,7%
SAUREN ZIELVERMÖGEN 2040 ⁷									8,0% ¹⁰	11,7%	19,5%

¹ Vergleichsindex MSCI World Kursindex in Euro; ² Vergleichsindex bis zum 30.11.2004 Mischung aus 60 % Dow Jones EURO STOXX 50 Kursindex und 40 % REX Performance Index, ab 01.12.2004 Mischung aus 50 % REX Performance Index, 25 % MSCI World Kursindex in Euro und 25 % Dow Jones EURO STOXX 50 Kursindex; ³ Verzinsung von 3 % p. a.; ⁴ Mischung aus 50 % MSCI World Kursindex in Euro, 25 % Dow Jones EURO STOXX 50 Kursindex und 25 % REX Performance Index; ⁵ Der Vergleichsindex setzt sich zusammen aus 70 % REX Performance Index, 15 % Dow Jones EURO STOXX 50 Kursindex und 15 % MSCI World Kursindex; ⁶ Der Vergleichsindex setzt sich zusammen aus 50 % REX Performance Index, 25 % Dow Jones EURO STOXX 50 Kursindex und 25 % MSCI World Kursindex; ⁷ Der Vergleichsindex setzt sich zusammen aus 30 % REX Performance Index, 25 % Dow Jones EURO STOXX 50 Kursindex und 45 % MSCI World Kursindex; ⁸ vom 27.02.2003 bis zum 31.12.2003; ⁹ von 15.02.2006 bis zum 31.12.2006; ¹⁰ vom 18.02.2008 bis zum 31.12.2008; ¹¹ Mehrwert seit Auflegung bzw. Umsetzung der aktuellen Fondsstrategie des jeweiligen Dachfonds; Stand: 31.12.2009; Quelle: Sauren Fonds-Research AG

Die Fonds weisen aufgrund ihrer Zusammensetzung erhöhte Wertschwankungen auf, d.h., die Anteilpreise können auch innerhalb kurzer Zeiträume erheblichen Schwankungen nach oben und nach unten unterworfen sein.

*Frühere Wertentwicklungen sind kein verlässlicher Indikator für die künftige Wertentwicklung. Die prozentualen Angaben zeigen die Differenz zwischen den Wertentwicklungen der Dachfonds auf Basis der veröffentlichten Rücknahmepreise (welche bereits die auf Fondsebene anfallenden Kosten gemäß Verkaufsprospekt beinhalten) und der Wertentwicklung des jeweils angegebene Vergleichsindex. Ausgabebauschläge werden nicht berücksichtigt. Im Falle der Berücksichtigung der Ausgabebauschläge würde die Wertentwicklung niedriger ausfallen.

Die SAUREN-GRUPPE ist der führende unabhängige Spezialist für qualitative Fondsanalysen, bei denen die Fondsmanager und ihre persönlichen Fähigkeiten im Mittelpunkt stehen. Hinter dieser einzigartigen personenbezogenen Investmentphilosophie steht heute einer der erfolgreichsten Dachfondsmanager Europas – mit einem Dachfondsangebot, das alle wichtigen Segmente abdeckt.

Haben Sie Interesse an den SAUREN DACHFONDS und einer detaillierten Beratung? Die Verkaufsprospekte sowie weitere Informationsunterlagen zu den SAUREN DACHFONDS erhalten Sie kostenlos bei Ihrem Anlageberater.

Beratung, Service und Vermittlung durch:

Vertriebspartner

Diese Information dient der Produktwerbung.

Diese Information stellt kein Angebot und keine Aufforderung zum Kauf dar. Die Grundlage für den Kauf von Fonds sollten die jeweiligen Verkaufsunterlagen inkl. Verkaufsprospekt sowie die aktuellen Ausgaben des Jahres- bzw. Halbjahresberichtes darstellen, die bei obenstehendem unabhängigen Vertriebspartner oder bei SAUREN Fonds-Service AG, Postfach 10 28 54 in 50468 Köln, kostenlos erhältlich sind.

Stand: April 2010